

Magic Temper®



A L P H A



Démarrage rapide (p2-4)



Quick start (p5-7)



Avvio rapido (p8-10)



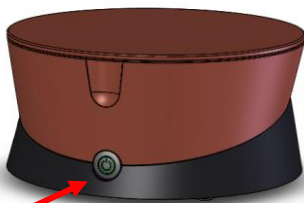
Schnellstart (p11-13)



Inicio rápido (p14-16)



1. Branchez l'appareil grâce à l'alimentation puis appuyez sur le bouton du Magic Temper Alpha.



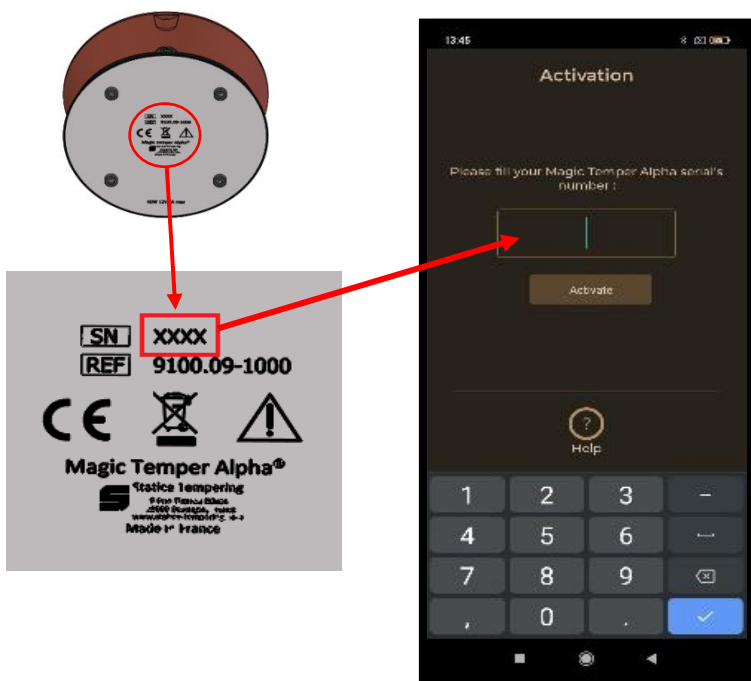
**Bouton
d'alimentation**

2. Téléchargez l'application en flashant le QR code ci-dessous :



3. Activez le Bluetooth sur votre smartphone puis lancez l'application.

4. Acceptez la localisation lorsque l'application est ouverte puis connectez-vous avec le numéro de série de votre appareil. Celui-ci se situe en dessous.

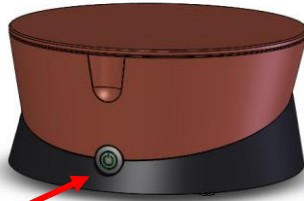


- 5.** Votre Magic Temper Alpha est prêt à être utilisé. Le manuel technique complet se trouve dans l'onglet « Paramètres » puis dans la rubrique « Aide ».





1. Connect the device to the power supply and press the button on the Magic Temper Alpha.



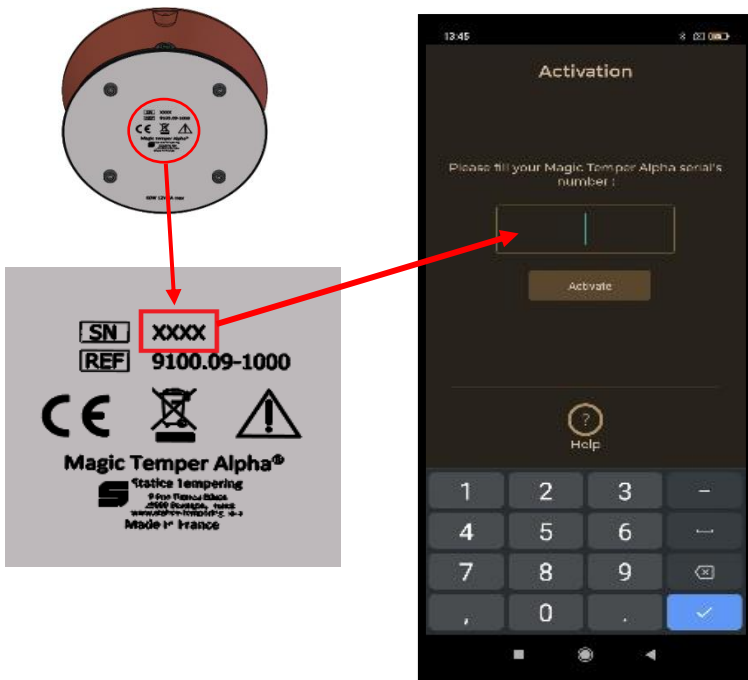
Power button

2. Download the app by flashing the QR code below :

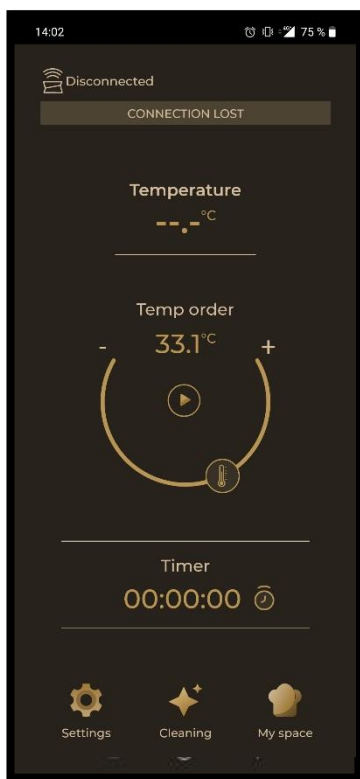


3. Activate Bluetooth on your smartphone and launch the application.

4. Accept the location when the app is open and log in with the serial number of your device, which is located below.

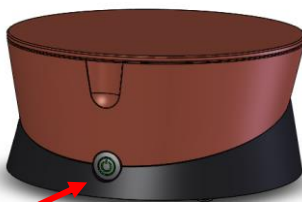


5. Your Magic Temper Alpha is ready to use. The complete technical manual can be found in the "Settings" tab and then in the "Help" section.





1. Collegare il dispositivo all'alimentazione e premere il pulsante sul Magic Temper Alpha



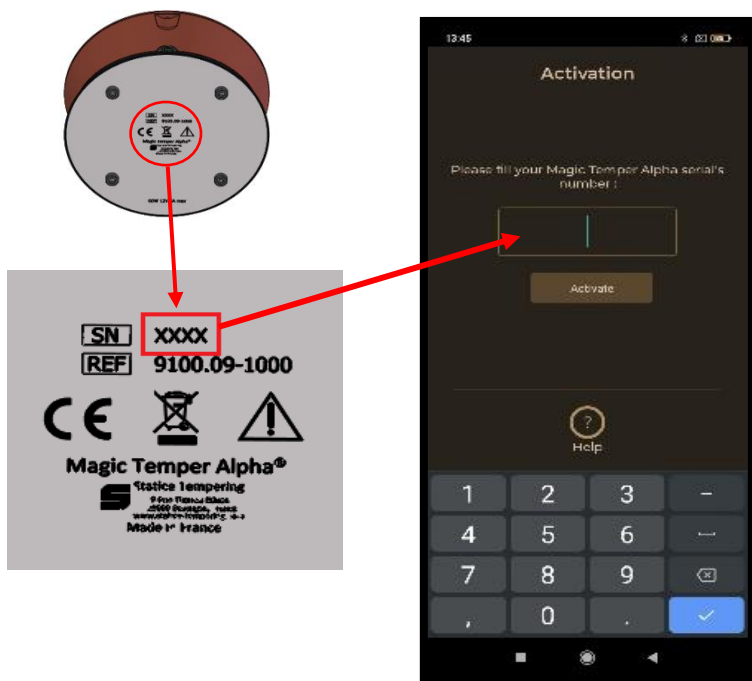
**Pulsante di
alimentazione**

2. Scarica l'applicazione facendo lampeggiare il codice QR qui sotto :



3. Attiva il Bluetooth sul tuo smartphone e lancia l'applicazione.

4. Accetta la posizione quando l'app è aperta e accedi con il numero di serie del tuo dispositivo, che si trova qui sotto.

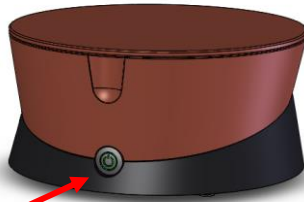


5. Il vostro Magic Temper Alpha è pronto per l'uso. Il manuale tecnico completo si trova nella scheda "Impostazioni" e poi nella sezione "Aiuto".





1. Schließen Sie das Gerät an das Stromnetz an und drücken Sie die Taste am Magic Temper Alpha



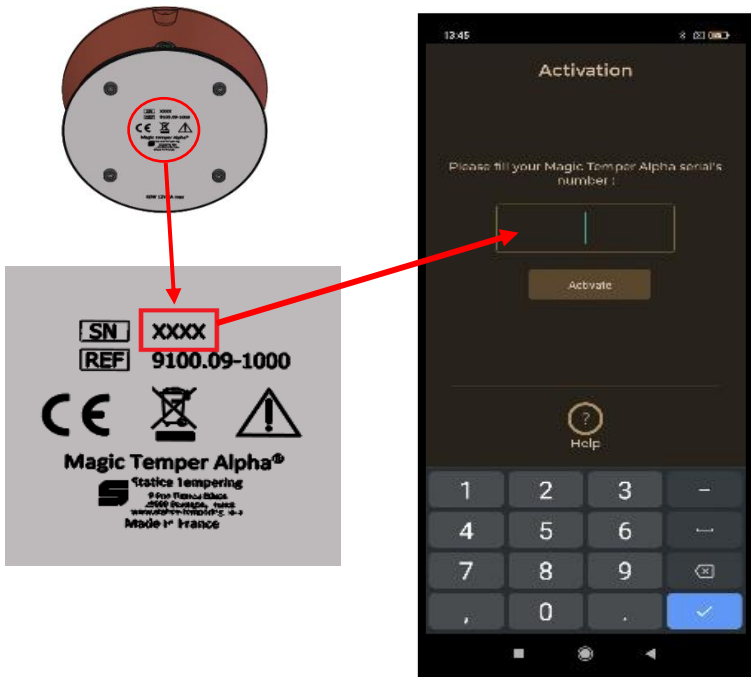
Einschalttaste

2. Laden Sie die Anwendung herunter, indem Sie den QR-Code unten blinken :

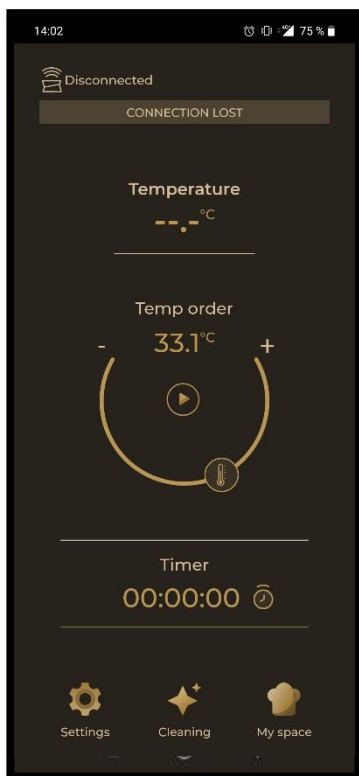


3. Aktivieren Sie Bluetooth auf Ihrem Smartphone und starten Sie die Anwendung.

4. Akzeptieren Sie den Standort, wenn die App geöffnet ist, und melden Sie sich mit der Seriennummer Ihres Geräts an, die Sie unten finden.



5. Ihr Magic Temper Alpha ist jetzt einsatzbereit. Das vollständige technische Handbuch finden Sie auf der Registerkarte "Einstellungen" und dann im Abschnitt "Hilfe".





- 1.** Conecte el aparato a la red eléctrica y pulse el botón del Magic Temper Alpha



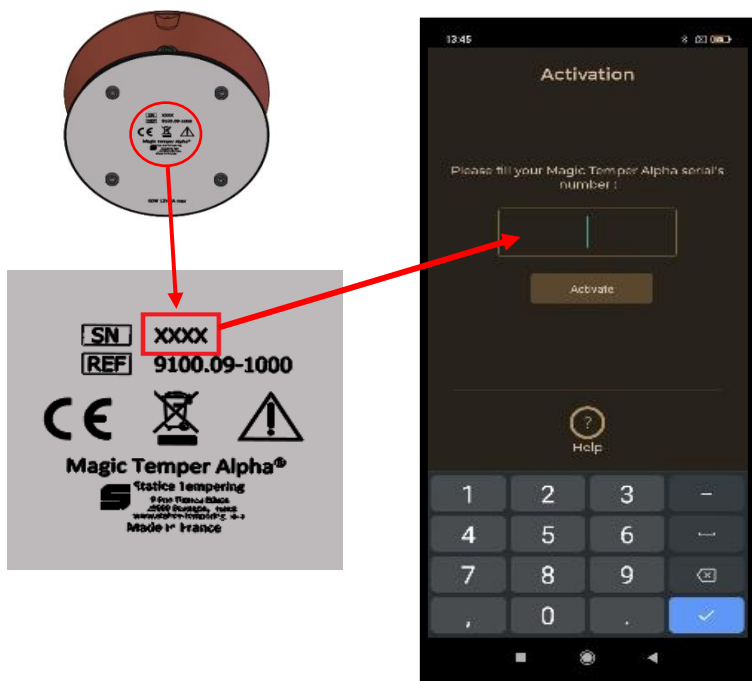
**Botón de
encendido**

- 2.** Descargue la aplicación pulsando el código QR que aparece a continuación :



3. Activa el Bluetooth en tu smartphone e inicia la aplicación.

4. Acepte la ubicación cuando la aplicación esté abierta e inicie sesión con el número de serie de su dispositivo, que puede encontrar a continuación.



5. Su Magic Temper Alpha ya está listo para ser utilizado. El manual técnico completo se encuentra en la pestaña "Configuración" y luego en la sección "Ayuda".

